

EVOLUCION DEL TRANSPORTE AEREO INTERCONTINENTAL



INDICE

1. SITUACION DE PARTIDA
2. ESTADISTICAS DE TRAFICO
3. CONCLUSIONES SITUACION ACTUAL
4. EVOLUCION PREVISIBLE DEL TRAFICO
5. EVOLUCION AVIONES
6. EVOLUCION CANALES DE VENTA
7. CONCLUSIONES FINALES

1.- SITUACION DE PARTIDA

MERCADO ESPAÑOL

SITUACION DE MERCADO EN ESPAÑA EN 2007

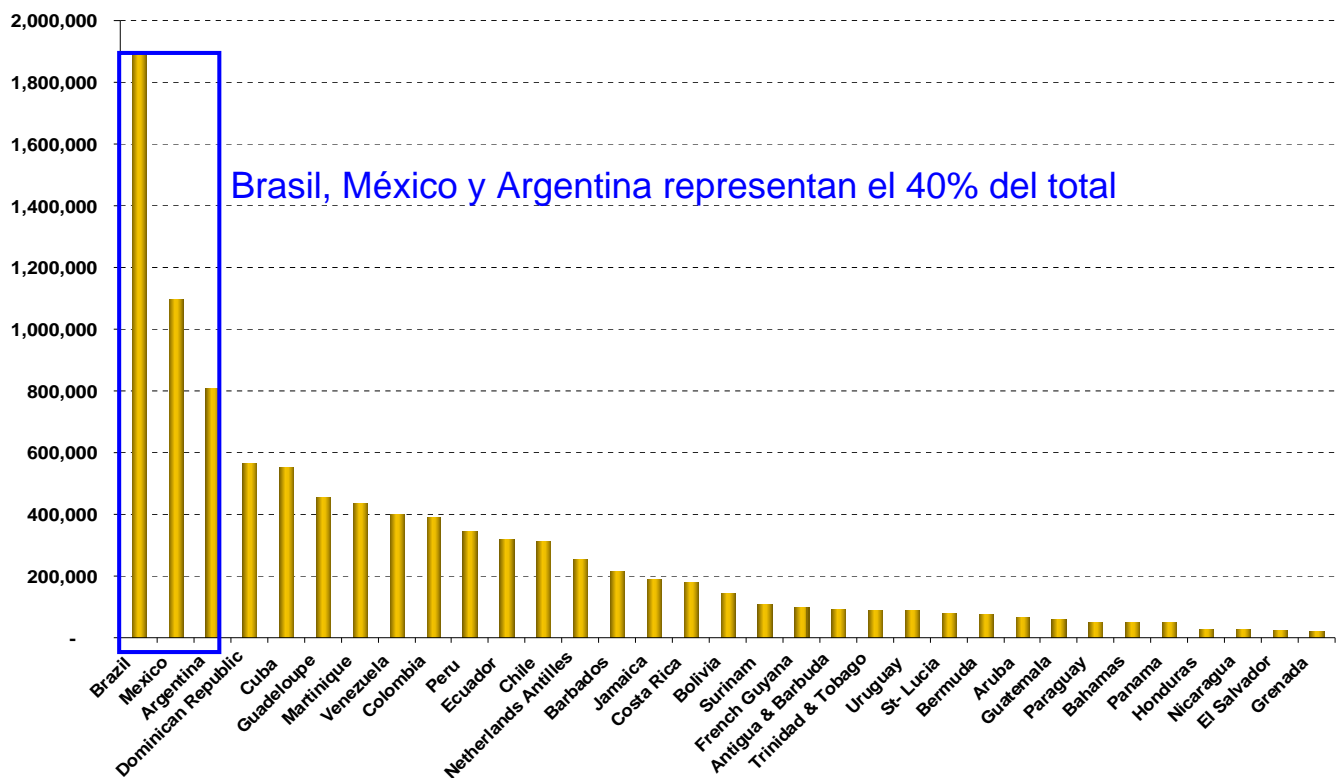
■ VUELOS LARGO RADIO

- CUASI MONOPOLIO DE IBERIA
- LATINOAMERICA Y ESTADOS UNIDOS REPRESENTAN EL 85% DEL MERCADO.
- POCA RELEVANCIA DE AFRICA Y ASIA AUNQUE CRECIENTE
- AIRBUS DOMINA CON CLARIDAD
- FUERTE IMPACTO CRISIS DE AIR MADRID
- TARIFAS Y MERCADO EN CRECIMIENTO: INMIGRACION
- AUSENCIA DE COMPAÑÍAS DE LOW COST
- BUENAS PERSPECTIVAS DE FUTURO
- 68% BSP ESPAÑA TRAFICO INTERNACIONAL

2.- ESTADISTICAS DE TRAFICO

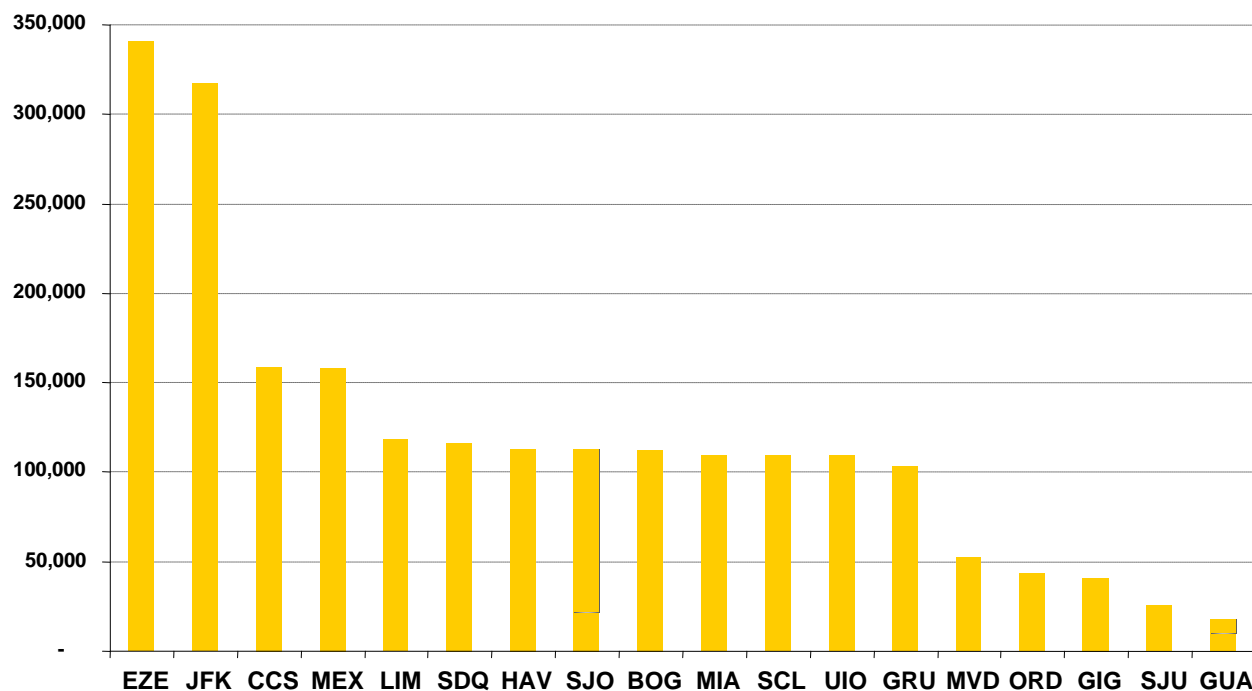
Mas de 10 million pax viajan anualmente entre Europa y Latinoamérica

Pasajeros 2006 – promedio i/v



Para los españoles, el primer destino es Ezeiza

Pasajeros 2006 – promedio i/v



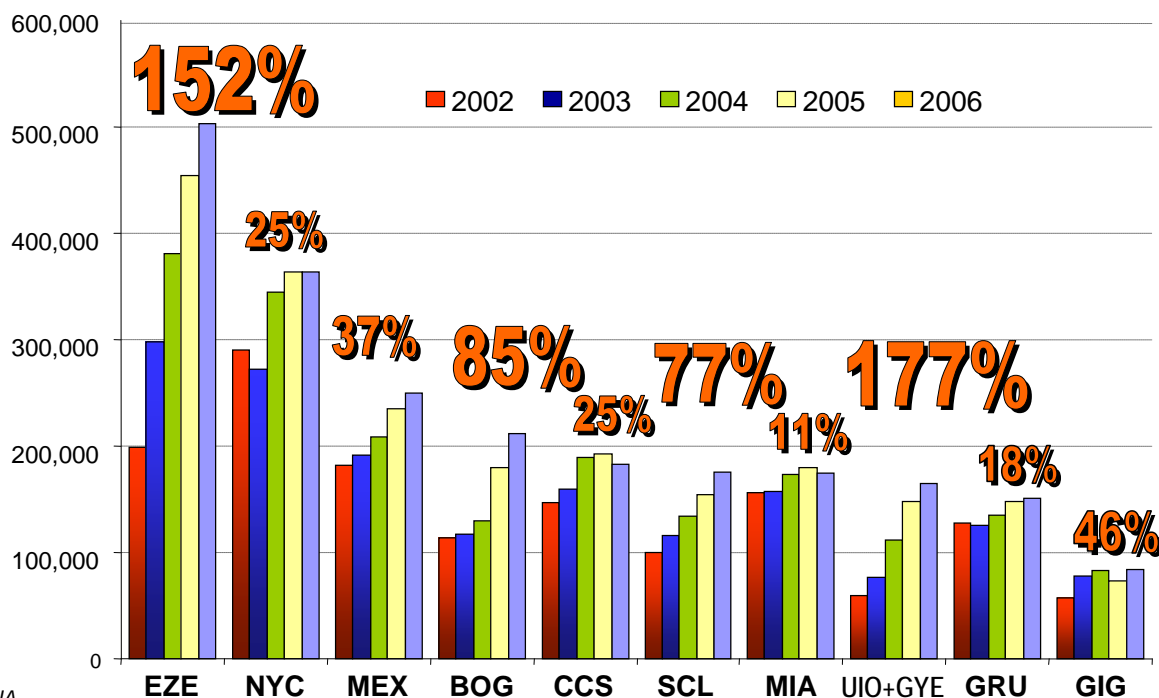
Mercado España-Argentina, 2006

A. Tráfico entre MAD y EZE:	187.000 pax
B. Tráfico entre España y EZE:	333.000 pax
C. Tráfico entre España y Argentina:	370.000 pax
D. Tráfico entre Europa y EZE:	750.000 pax
E. Tráfico a/de Suramérica vía Madrid:	790.000 pax
F. Tráfico entre Europa y Suramérica vía EZE:	122.000 pax

(2006)

Aumento constante del tráfico durante los últimos 5 años

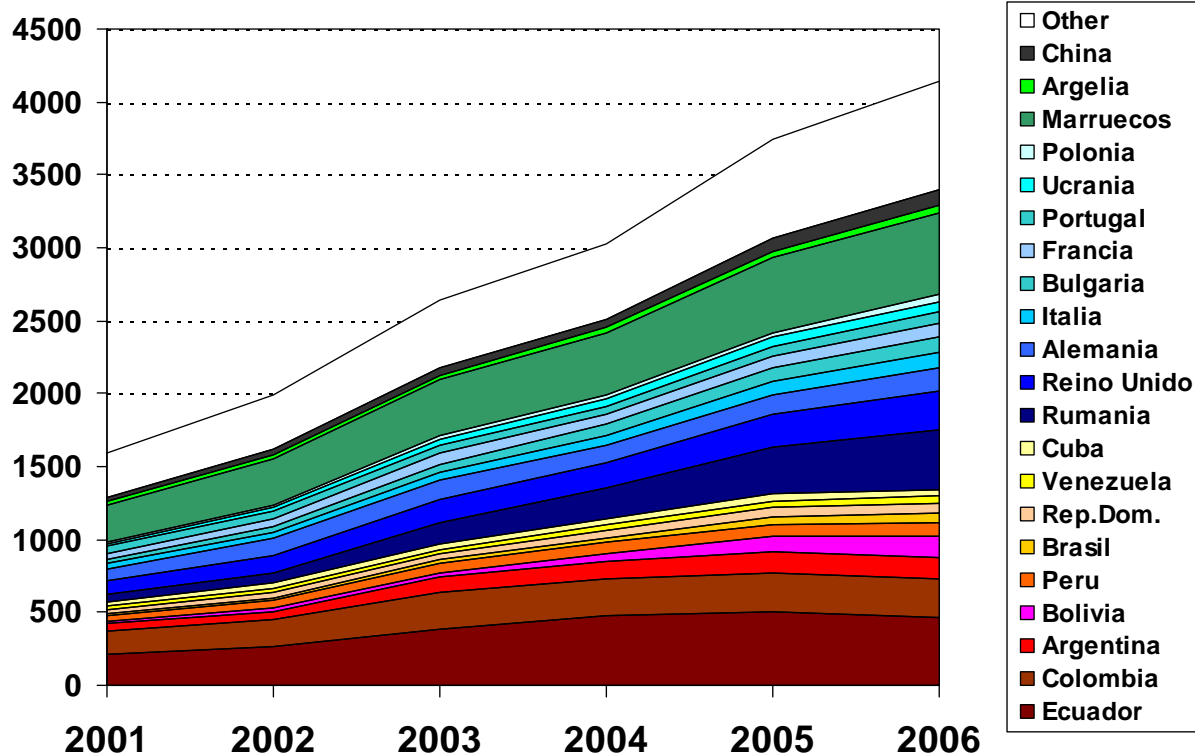
Pasajeros (one way)



Fuente: AENA

Mercado muy importante de inmigrantes en España

Mas de 4 millones de inmigrantes en España a 1/1/2006

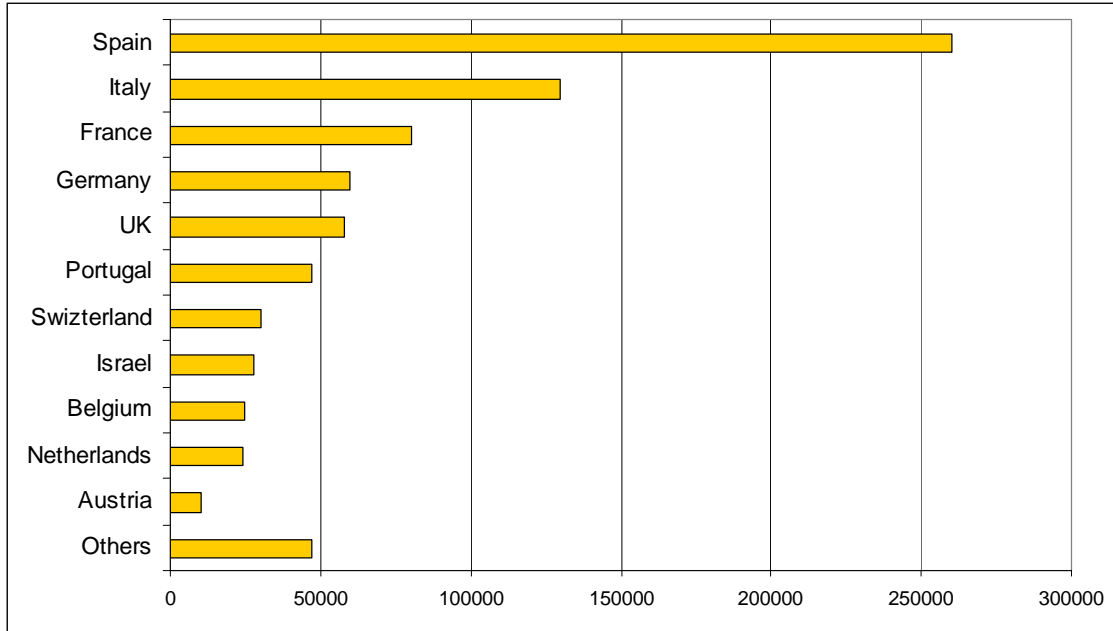


Poblacion inmigrante en España (miles – fuente: INE)

Tráfico de *conexión en Madrid* entre Europa y Suramérica

(790.000 Pax in 2006)

Passengers (2006) – Average both ways



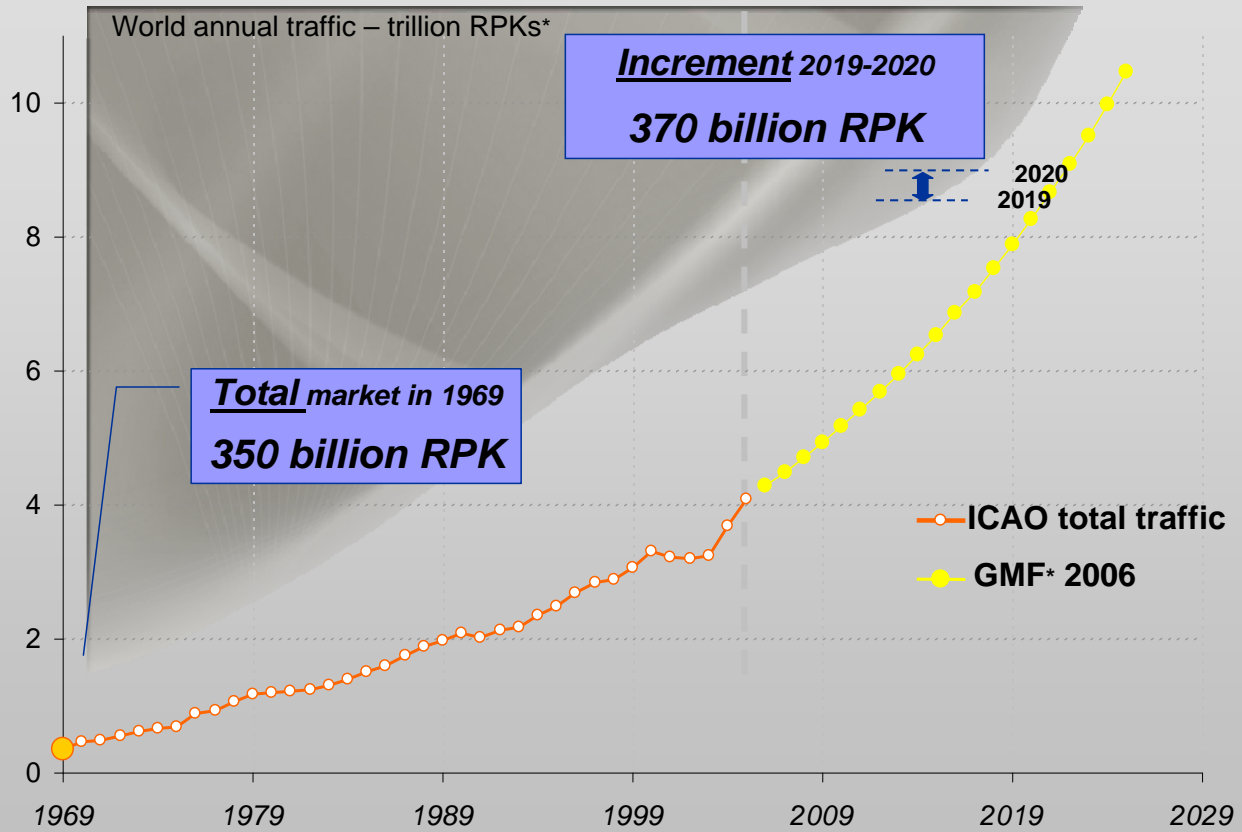
3.- CONCLUSIONES SITUACION ACTUAL

CONCLUSIONES

- ❑ EL TRAFICO DE LARGO RADIO EN ESPAÑA ES EL MÁS LUCRATIVO TANTO PARA AGENCIAS COMO PARA COMPAÑÍAS AEREAS Y EL DE MAYOR CRECIMIENTO EN LOS ULTIMOS AÑOS
- ❑ EL TRAFICO PUNTO A PUNTO ES REDUCIDO. SE NECESITAN CONEXIONES PARA COMPLETAR LOS VUELOS.
- ❑ ARGENTINA, ESTADOS UNIDOS MEXICO Y COLOMBIA SON LOS DESTINOS INTERCONTINENTALES MÁS IMPORTANTES.
- ❑ EL TRAFICO INMIGRANTE HA CAMBIADO POR COMPLETO TANTO EL VOLUMEN COMO EL TIPO DE PASAJERO EN LAS RUTAS DE LARGO RADIO.
- ❑ EL CONCEPTO LOW COST TIENE MÁS DIFÍCIL DESARROLLO EN ESTE MERCADO (ROTACIÓN DE AVIÓN, COSTE POR KILOMETRO, SERVICIO A BORDO...)
- ❑ IBERIA ES LA CLARA DOMINADORA DEL MERCADO. A NIVEL DE ESPAÑA SÓLO AIR COMET PARECE DISPUESTA A COMPETIR EN LOS MISMOS MERCADOS.

4.- EVOLUCIÓN PREVISIBLE DEL TRAFICO

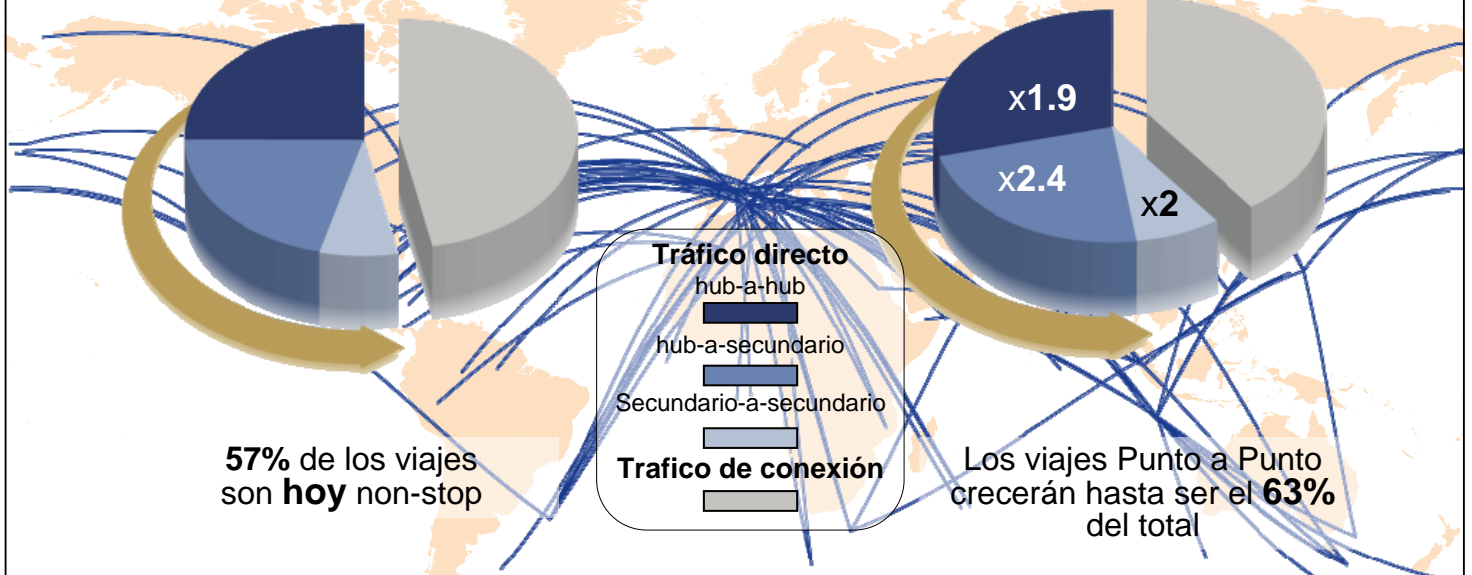
El tráfico aéreo mundial se duplicará en 15 años



La mayoría de los servicios Punto a Punto incluyen Hubs en un extremo

2005

2015



La mitad del tráfico “punto a punto” en el mundo tiene un Hub en un extremo

5.- EVOLUCION AVIONES

EVOLUCION AVIONES



BOEING
VS
AIRBUS



- APUESTA POR EL PUNTO A PUNTO
- MODELO ESTRELLA: 787 (225-350 PAX)
- PROBLEMAS DE ENTREGAS
- SUSTITUCION DE 767, 777 Y 747
- PERDIDA AVION MAS EMBLEMATICO

- APUESTA POR LOS GRANDES HUBS
- DOBLE OFERTA: A350 XWB (250-350 PAX) Y A380 (+ DE 500 PAX)
- PROBLEMAS DE ENTREGAS
- SUSTITUCION DE A310, A330, A340

NUEVA REFERENCIA: A380



¿QUE APORTARAN LAS NUEVAS GENERACIONES DE AVIONES?

- REDUCCION DE LAS TARIFAS EN UN 20%
- AUMENTO DEL CONFORT
- REDUCCIÓN APRECIABLE DEL RUIDO DENTRO Y FUERA DEL AVIÓN
- APARICION DE NUEVAS TECNOLOGIAS ON LINE
- MAYOR DIFERENCIACIÓN EN OFERTA



6.- EVOLUCION CANALES DE VENTA

EVOLUCION CANALES DE VENTA

- AGENCIA DE VIAJES SIGUE SIENDO EL CANAL PRINCIPAL (80%) Y LO SEGUIRÁ SIENDO
- CANALES DE VENTA ON LINE EN CONSTANTE EVOLUCIÓN AUNQUE A MENOR RITMO QUE EL PREVISTO HACE UNOS AÑOS. NUEVOS SOPORTES PARA VENTA (MOVILES,...)
- SE BUSCA VALOR AÑADIDO EN VIAJE DE LARGA DISTANCIA. FUNDAMENTAL LABOR DEL AGENTE
- PAQUETES A MEDIDA
- ETICKET COMO UNICO BILLETE
- REDUCCION AL MINIMO COMISIONES EN TICKET AEREO. NECESIDAD DE APORTACION DE VALOR
- VENTA DIRECTA POTENCIADA POR ALTO COSTE CRS TANTO B2B COMO B2C
- POSIBLE APARICIÓN DE LOW COST. AMENAZA CANAL

7.- CONCLUSIONES FINALES

CONCLUSIONES FINALES

- ❑ EL TRAFICO DE LARGO RADIO EN ESPAÑA ES EL MÁS LUCRATIVO TANTO PARA AGENCIAS COMO PARA COMPAÑÍAS AEREAS Y SEGUIRÁ CRECIENDO A UN RITMO FUERTE EN LOS PROXIMOS AÑOS
- ❑ PROBLEMAS DE SLOTS Y TIPO TRAFICO IMPLICARÁN AVIONES MAS GRANDES EN LARGO RADIO.
- ❑ LATINOAMERICA Y ESTADOS UNIDOS SEGUIRÁN SIENDO LOS DESTINOS INTERCONTINENTALES MÁS IMPORTANTES.
- ❑ EL TRAFICO INMIGRANTE PERMANECERÁ MÁS ESTABLE AL ESTABLECERSE NUCLEOS CONSOLIDADOS EN PAISES EUROPEOS
- ❑ APARICION DEL FENOMENO LOW COST CON MAYORES DIFICULTADES DE REVOLUCIONAR SECTOR
- ❑ IBERIA DEBERÁ TRATAR DE MANTENER SU CLARA POSICIÓN DOMINANTE, ANTE LA APARICION DE NUEVOS COMPETIDORES.
- ❑ AIR COMET SERÁ UNA DE LAS COMAPAÑÍAS MÁS EXITOSAS GRACIAS AL APOYO DE LAS AGENCIAS DE AEDAVE.

MUCHAS GRACIAS

